

**Korrosionsbeständig – gebaut für die tägliche Reinigung**



### Machinenfakten

**Beschleunigung waagrecht** 3,5 m/s<sup>2</sup>

**Beschleunigung senkrecht** 3,5 m/s<sup>2</sup>

**Geschwindigkeit waagrecht** 4,5 m/s

**Geschwindigkeit senkrecht** 3,5 m/s

**Nutzlast** 50 kg (Mono), 100 kg (Doppel)

**Energieverbrauch** Ø 9 Wh/Behälter (30 kg)

### Highlights

- Tragsäulen AP31 Carbon (Bauhöhe bis 10,5 m)
- Tragsäulen AP29 Aluminium hartcodiert (Bauhöhe bis 5,9 m)
- Patentierte Säulenaufnahme im Brettwurzeldesign
- Laufflächen an der X-Achse 45° geneigt
- Lärmminimierte Schleppkette
- Feststehender Schaltschrank
- gewichtsoptimierende Skelettbauweise
- Offene Konstruktion für einfachste Reinigung
- Jedes Ersatzteil kann innerhalb 45 Minuten ersetzt werden



## Ihr Vorteil

### Energieverbrauch

Durch die Verwendung der neuesten SEW Umrichtertechnik und der ausgefeilten SPS Steuerung definiert das ATTEC Regal-Bedien-Gerät die Referenz in Bezug auf den Energieverbrauch. Dabei speisen die Hauptbewegungsachsen Bremsenergie in das System zurück um damit andere Bewegungen zu beschleunigen. Das Ergebnis sind verblüffend niedrige Energiekosten des kompletten Lagersystems.

### Keine Kräfteinleitung in die Gebäudehülle

Das komplette Beschickssystem wird nur am Boden befestigt. Die obere Schiene fungiert nur als passive Führung. Dadurch wirken keinerlei Kräfte auf Wände oder Decke: weder im normalen Betriebsmodus noch im Not-Aus Situationen. So wird eine maximale Lebensdauer Ihrer Gebäudekonstruktion garantiert.

### Gerätewartung

Verschiedene Kontrollwerkzeuge lesen permanent den Zustand verschleißrelevanter Bauteile aus. Diese Reports können vor Ort, sowie online abgefragt werden.

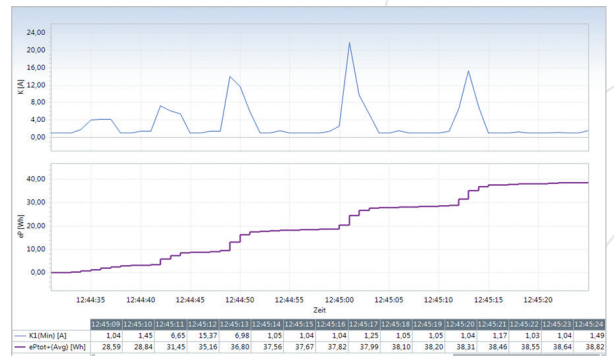
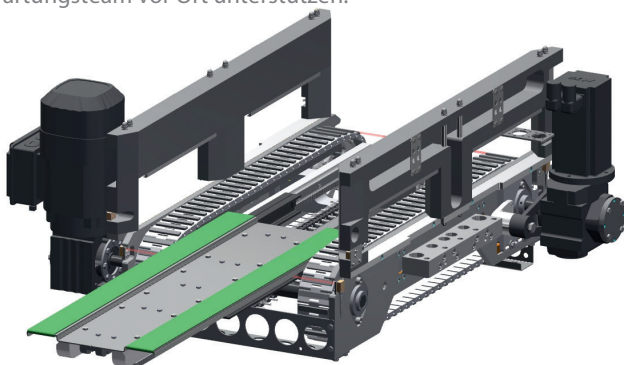
Darüberhinaus können automatische Benachrichtigungen und statistische Berichte per mail an alle gewünschten Ziele versendet werden.

### Prozessvisualisierung

Unser System bietet verschiedene Möglichkeiten, die ablaufenden Prozesse zu visualisieren.

So sendet eine mitfahrende Kamera permanent Videos der Beschicktschituation.

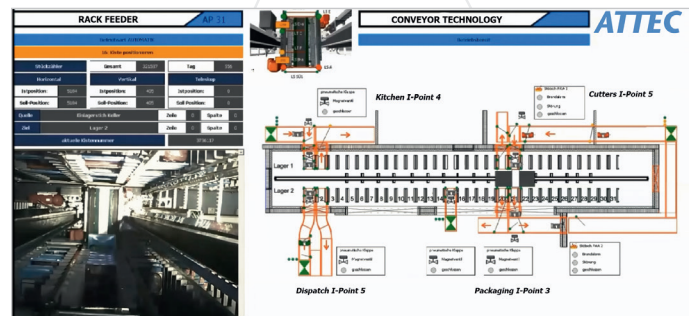
Die ATTEC Visualisierung, welche die komplette Anlage abbildet, zeigt den Status jedes Sensors sowie jedes Motors in Echtzeit. Diese Information kann selbstverständlich an autorisierte PC's, Smartphones und Tablets versendet werden. Mit Einverständnis unserer Kunden kann das ATTEC Hotline Team so weltweit das Wartungsteam vor Ort unterstützen.



Energieverbrauch



Auslagerseite eines Gravitationslagers



Prozess Visualisierung



### ATTEC Automation GmbH

Gewerbering 2  
D-83646 Bad Tölz  
Tel +49 8041 -79 26 810  
Fax+49 8041 -79 26 815  
info@attec-automation.de  
www.attec-automation.de

### ATTEC Asia Co., Ltd

64 Moo 2 Soi Wat Nam Deang  
Srinakarin Rd., Bangkaew, Bangplee,  
Samutprakarn 10540 Thailand  
Tel +66 (0) 2753-7794-6  
Fax+66 (0) 2753-7794-6  
info@attec-automation.de  
www.attec-automation.de